

Liebe Eltern!

Mit dieser Broschüre möchten wir Ihnen helfen, sich ein Bild von unserer Einrichtung zu verschaffen. Hoffentlich ist unsere kurze Information hilfreich für die Auswahl des richtigen Kindergartens für Ihr Kind.

Unser Kindergarten...

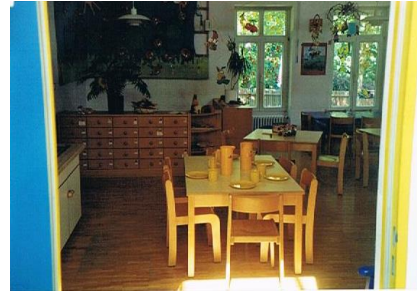
ist eine kommunale Einrichtung der Gemeinde Dietersburg.

In Betrieb genommen wurde der Kindergarten im September 1990.

Die Kinder werden in 3 Gruppen mit Altersmischung von 1 Jahr bis Schuleintritt betreut.

Öffnungszeiten:

Frei buchbare tägliche Betreuungszeit von 7.00 Uhr bis 16.30 Uhr



Gruppenraum



Ruhebereich im Garten

Tagesablauf:

Bringzeit: Vormittag bis 8.30Uhr /
Nachmittag bis 13.00 Uhr

Bildungszeit mit Freispiel und Aktionszeit:

Vormittag bis 11.30Uhr /
Nachmittag bis 16.00Uhr
mit Bastelangeboten, Stuhlkreis, Vorschule,
Vor-Vor- Schule, Turnen, ...

Die Buchungszeiten sollten an diese Bildungszeiten angepasst werden.

Abholzeit: Je nach vereinbarter Betreuungszeit

Ferien- und Schließzeiten:

Der Kindergarten bleibt an 30 Tagen im Kindergartenjahr geschlossen. Diese Schließtage orientieren sich an den Schulferien und werden am Anfang jedes Kindergartenjahres schriftlich mitgeteilt.

Das Pädagogische Personal:

Betreuung durch Erzieherinnen, Kinderpflegerinnen (auch mit Zusatzqualifikation zur Krippenpädagogin) Evtl. Heilpädagogen, evtl. Praktikanten im Rahmen der Erzieherausbildung

Rahmenbedingungen:

Unser Kindergarten verfügt über

- Drei Gruppenräume mit mehreren Ebenen durch bespielbare Galerie
- Großer heller Eingangsbereich mit Spielmöglichkeit und Aufenthaltsbereich für Eltern
- Turn- und Bewegungsraum
- Zwei Waschräume mit Toiletten
- Wickelraum mit „Lernklo“
- Ruheraum
- Zwei Lernräume für Einzel- oder Kleingruppenarbeit
- Schulturnhalle für gelenkte Bewegungsangebote
- Weitläufig gestaltetes Gartengelände mit riesigem Sandbereich und Kleinkindbereich



Außenspielbereich



Eingangshalle mit Garderoben

Drei Dinge sind uns aus dem
Paradies geblieben: die Sterne der
Nacht, die Blumen des Tages und
die Augen der Kinder.

Dante Alighieri (1265-1321), ital. Dichter

Unsere Qualitätssicherung:

- Jährliche Elternbefragung (die Ergebnisse dienen unserer Weiterentwicklung)
- Regelmäßige Mitarbeiterfortbildungen
- Teamsitzungen
- Leiterinnenkonferenzen
- Ganztagesbetreuung
- Enge Zusammenarbeit mit Schule und verschiedenen Fachdiensten wie Frühförderung, Jugendamt, Gesundheitsamt.

Elternarbeit:

- Aufnahmegespräch
- Elternabende
- Elternbriefe
- Entwicklungsgespräche mit Terminvereinbarung
- Individuelle Gespräche vor der Einschulung
- Zusammenarbeit mit dem Elternbeirat und dem Förderverein
- Feste und Veranstaltungen
- Eltern-Kind Aktionen

Unser Leistungsangebot:

Pädagogische Arbeit in den Gruppen:

- Behutsame individuell gestaltete Eingewöhnung
- Freundliche Atmosphäre
- Erfahrenes Pädagogisches Personal.
- Individuelle Beobachtung und Planung der Förderung durch Beobachtungsbögen
- Arbeit nach den Vorgaben des Bay. Bildungs- und Erziehungsplan
- Arbeit nach dem Situationsorientierten Ansatz
- Einflüsse aus der Reggio Pädagogik (Dokumentationen, Baubereiche, Raumgestaltung, ...)
- Gesamt- Teilgruppen- und Einzelangebote
- Intensives Freispiel zum Lernen und Entwickeln im individuellen Tempo und zum sozialen Lernen
- Altersmischung der Kinder für die Soziale und Emotionale Entwicklung
- Beobachtung und Unterstützung bei der Bewältigung von Konflikten
- Individuelle Förderung ab dem jeweiligen Leistungs- und Bildungsniveau der einzelnen Kinder
- Projekte (z.B. Zahlen, Buchstaben, Natur, Gesundheit, Nein sagen, ...)
- Phonologische Erziehung nach dem Würzburger Trainingsprogramm
- Vor-Vor-Schule (besondere Förderung im Vorletzten Jahr vor der Einschulung)
- Vorschulerziehung (im letzten Jahr vor der Einschulung)
- Feste gestalten und erleben im Jahreskreis

Kindergarten/ Kinderkrippe



Dietersburg



Kindergarten Dietersburg

Burgstr. 7 a

84378 Dietersburg

Tel: 08564/5129

Fax 08564/962527

Kiga-dietersburg@t-online.de